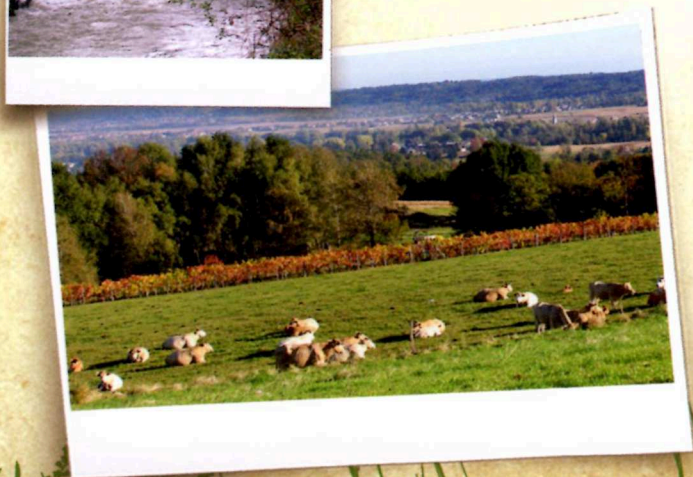


La ronde de St-Martin



Niveau : **moyen**

Durée : **2h40**

Longueur : **11 km**

Départ : **Saint-Martin**

Parking : **église**

Balisage : **jaune**

A voir en chemin : **(2) panorama sur la chaîne des Pyrénées, (5) la plaine tarbaise et la stèle des maquisards**

1 De l'église, emprunter la rue du Montaigu vers l'ouest. Longer la salle des fêtes (point d'eau) et atteindre une intersection (calvaire) : prendre à droite le chemin de l'Agriculture. Passer devant le cimetière puis déboucher sur un chemin que l'on suit 50 m à gauche jusqu'à un carrefour.

2 Poursuivre tout droit puis après avoir franchi un ruisseau, tourner à droite, juste avant la ligne Haute Tension. Suivre ce chemin sur 650 m et rejoindre une route.

- en prenant à gauche, possibilité de raccourcir le circuit en rejoignant directement le point 6.

3 La suivre à droite sur quelques mètres puis tourner à gauche et rejoindre la D16. L'emprunter à gauche sur 200 m puis la quitter pour un chemin à droite que l'on suit sur 1,2 km.

4 Prendre à gauche le chemin qui, serpentant à travers champs, monte jusqu'au chemin de crête. Tourner à gauche, passer devant un réservoir (panorama sur les Pyrénées) et continuer

tout droit sur la D16 (direction Saint-Martin) jusqu'à une stèle (érigée en 1973, à la mémoire de 5 résistants tombés sous le feu de l'ennemi le 17 juin 1944) - Point de repos, bancs.

5 Quitter la route pour descendre par le chemin à gauche. Le suivre sur environ 1 km et atteindre une intersection.

6 Poursuivre à droite sur 280 m puis de suite après un virage à 45° (grange), prendre le chemin à droite. Continuer toujours tout droit sur 1,2 km et atteindre, après un bâtiment agricole, une intersection. Aller à droite sur 150 m puis à gauche et rejoindre le point 2.

Retour - S'engager à droite sur 50 m puis tourner à nouveau à droite pour revenir, par le chemin emprunté à l'aller, au point de départ.



Eglise



Point de vue



Curiosité